

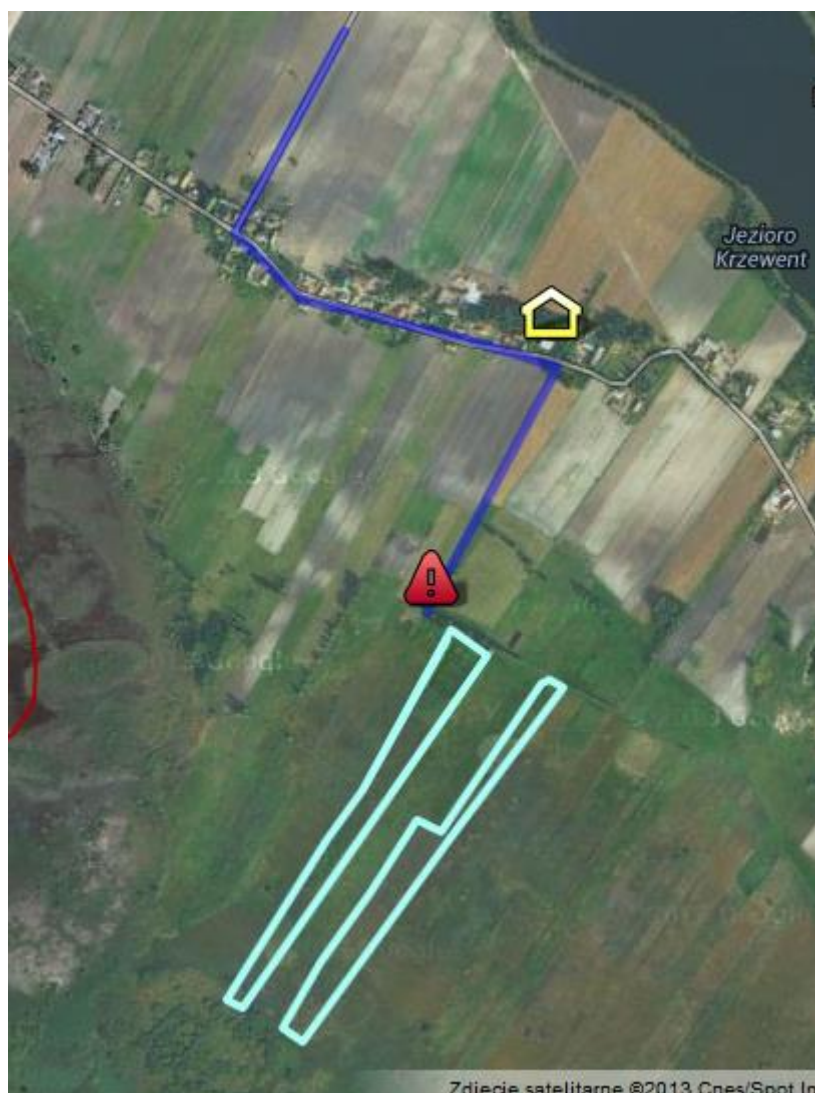


TOWARZYSTWO  
PRZYRODNICZE  
**ALAUDA**

## Załącznik nr 6 do SIWZ

### Plan sytuacyjny lokalizacji terenu i droga dojazdu do terenu realizacji usług polegających na odtwarzaniu łąk na powierzchni 4,16 ha. w ramach projektu POIŚ.05.01.00-00-362/12

Lokalizacja terenu działań znajduje się w miejscowości Krzewent k/Kowala. Do powierzchni odtwarzania łąk (jasno niebieska linia) dojechać należy drogą przez wieś, po ok. 500 m., na wysokości remizy strażackiej należy skrócić w prawo w drogę polną – drogę dojazdu określono niebieską linią na mapie.



**INFRASTRUKTURA  
I ŚRODOWISKO**  
NARODOWA STRATEGIA SPÓJNOŚCI



UNIA EUROPEJSKA  
EUROPEJSKI FUNDUSZ  
ROZWOJU REGIONALNEGO



Projekt współfinansowany przez Unię Europejską ze środków Europejskiego Funduszu Rozwoju Regionalnego w ramach Programu Infrastruktura i Środowisko



Dofinansowano ze środków Narodowego Funduszu Ochrony Środowiska i Gospodarki Wodnej.