

**Toruń, 25 czerwca 2019 r.**

**Załącznik nr 1 do TKPW2/2019/05/1/PD**

**OPIS PRZEDMIOTU ZAMÓWIENIA**

**I. Określenie przedmiotu zamówienia:**

Przedmiotem zamówienia jest usługa polegająca na wykaszaniu roślinności zielnej oraz odrostów krzewów i drzew na łącznej powierzchni ok. 6,95 ha, a także, na części terenu, usunięcie kłaczy i korzeni roślinności. Działania prowadzone będą w rezerwacie przyrody Jezioro Wieleckie (gmina Mrocza), na obszarze Natura 2000 Żwirowni Skoki (gmina Włocławek) i na obszarze wodno-błotnym Mościska (gmina Brzuze).

Przedmiot zamówienia składa się z trzech części:

Część I - wykaszanie szuwaru w rezerwacie przyrody Jezioro Wieleckie (gmina Mrocza).

Część II - wykaszanie roślinności zielnej, odrostów krzewów i drzew oraz miejscowe usuwanie kłaczy/korzeni na wyspach na obszarze Natura 2000 Żwirowni Skoki (gmina Włocławek).

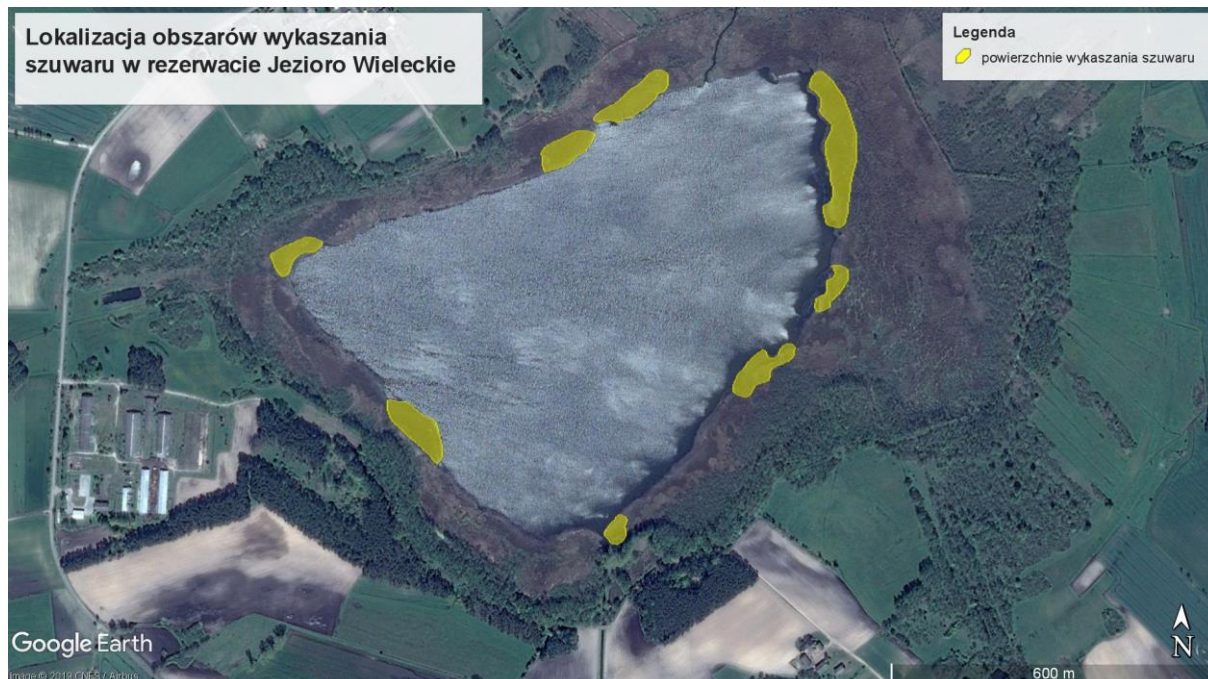
Część III - wykaszanie roślinności zielnej na wyspach na obszarze wodno-błotnym Mościska (gmina Brzuze).

**II. Szczegółowy opis przedmiotu zamówienia:**

**Część I - wykaszanie szuwaru w rezerwacie przyrody Jezioro Wieleckie (gmina Mrocza):**

W rezerwacie przyrody Jezioro Wieleckie należy wykosić szuwar na powierzchni łącznej 4 ha zgodnie z mapą znajdującą się poniżej (rysunek 1). Zamawiający zastrzega sobie możliwość zmiany lokalizacji obszarów do koszenia nie zmieniając jednak ogólnej powierzchni łącznej do wykoszenia.

Wykaszanie należy przeprowadzić z użyciem pływających kosiarek lub z lodu ręcznymi kosami spalinowymi lub innym lekkim sprzętem. Wykoszoną biomasę należy powiązać w snopy za pomocą biodegradowalnego sznurka jutowego i pozostawić na miejscu (w rozproszeniu).



**Rysunek 1. Lokalizacja obszarów wykaszania szuwaru w rezerwacie przyrody Jezioro Wieleckie**

Termin realizacji:

Koszenie należy przeprowadzić dwukrotnie:

- w okresie 15 sierpnia – 31 października 2019 r.;
- w okresie 15 sierpnia 2021 – 28 lutego 2022 r.

## **Część II - wykaszanie roślinności zielnej, odrostów krzewów i drzew na wyspach na obszarze Natura 2000 Żwirowni Skoki (gmina Włocławek):**

Na obszarze Natura 2000 Żwirownia Skoki należy wykosić odrastającą roślinność zielną, usunąć odrosty krzewów i drzew na 6 wyspach o łącznej powierzchni ok. 2,2 ha zgodnie z mapą znajdującą się poniżej (rysunek 2).

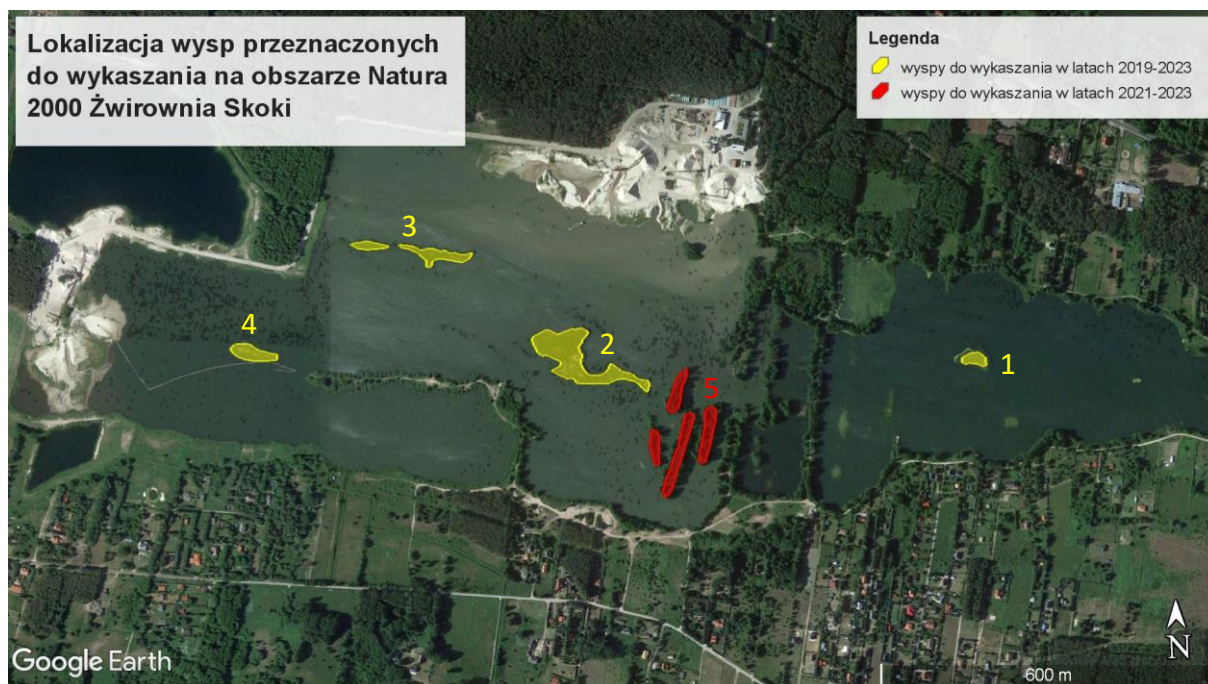
Wykaszanie należy przeprowadzić z użyciem ręcznych kos spalinowych lub innego lekkiego sprzętu. Nie dopuszcza się użycia ciężkiego sprzętu. Zamawiający dopuszcza możliwość wypalania roślinności zielnej pod warunkiem jej realizacji w zgodzie z obowiązującymi przepisami prawa i uzyskania przez Wykonawcę niezbędnych pozwoleń/decyzji administracyjnych (jeżeli przepisy prawa określają potrzebę ich posiadania). Zezwolenia muszą zostać przedłożone Zamawiającemu na minimum 7 dni przed podjęciem działań w terenie.

Na części (ok 0,12 ha) ze wskazanej wyżej powierzchni należy usunąć kłocza i korzenie roślinności. Dokładną lokalizację powierzchni wskaże Zamawiający podczas wizji terenowej. Niżej zamieszczona mapa obrazuje przybliżoną



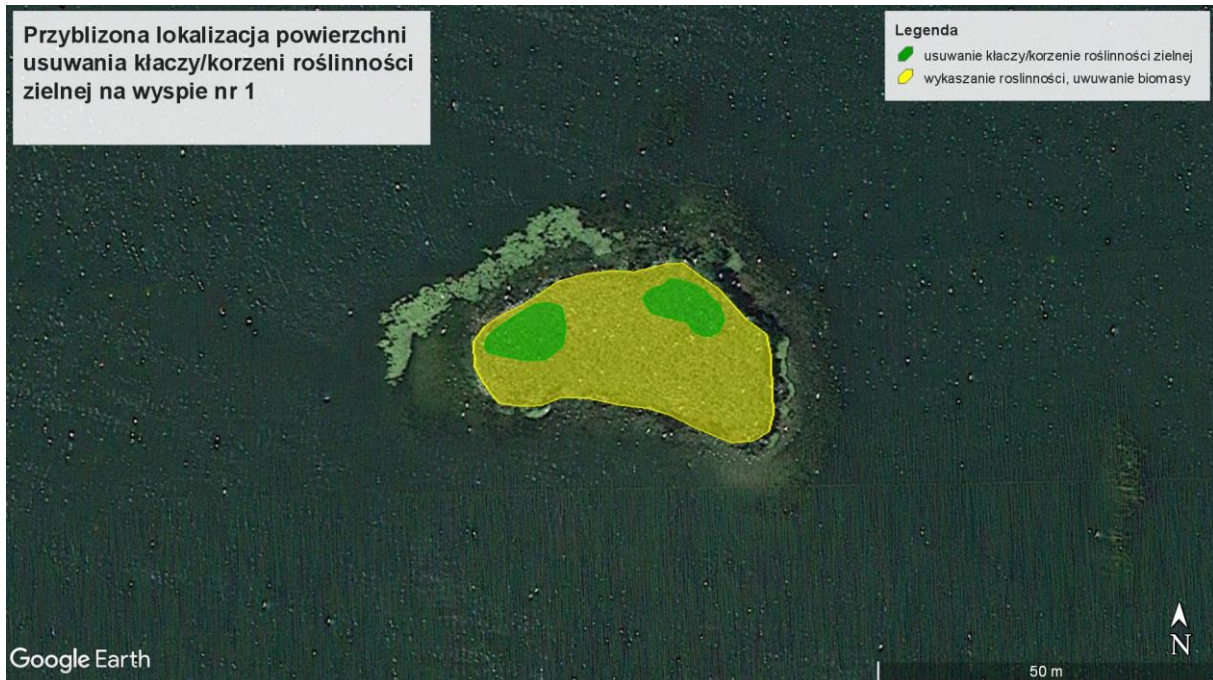
lokalizację powierzchni usuwania korzeni i kłaczy (rysunki 3-5). Usuwanie kłaczy należy przeprowadzić ręcznie lub z użyciem maszyn np. glebogryzarki, a następnie wygrażyć kłacza i korzenie.

Usuniętą roślinność należy złożyć w miejscach wskazanych przez Zamawiającego podczas wizji terenowej przeprowadzonej przed przystąpieniem Wykonawcy do prac.



Rysunek 2. Mapa z lokalizacją wysp, na których prowadzony będzie zabieg wykaszania





Rysunek 3. Przybliżone powierzchnie usuwania korzeni i kłaczy na wyspie nr 1



Rysunek 4. Przybliżone powierzchnie usuwania korzeni i kłaczy na wyspie nr 3



Rysunek 5. Przybliżone powierzchnie usuwania korzeni i kłaczy na wyspie nr 1

Termin realizacji:

Na wyspach oznaczonych na rysunku 2 numerami 1-4 (kolor żółty) usuwanie roślinności należy wykonać 4-krotnie:

- w okresie 15 sierpnia – 31 października 2019 r.;
- w okresie 15 sierpnia 2020 – 28 lutego 2021 r.;
- w okresie 15 sierpnia 2021 – 28 lutego 2022 r.;
- w okresie 15 sierpnia 2022 – 28 lutego 2023 r.

Na wyspach oznaczonych na rysunku 2 numerem 5 (kolor czerwony) usuwanie roślinności należy wykonać 2-krotnie:

- w okresie 15 sierpnia 2021 – 28 lutego 2022 r.;
- w okresie od 15 sierpnia 2022 – 15 lutego 2022 r.



### **Część III - wykaszanie roślinności zielnej na wyspach w obszarze wodno-błotnym Mościska (gmina Brzuze):**

Na obszarze wodno-błotnym Mościska należy wykosić roślinność zielną (szuwar) na 6 wyspach o łącznej powierzchni ok. 0,75 ha zgodnie z mapą znajdującą się poniżej (rysunek 6).

Wykaszanie należy przeprowadzić z użyciem ręcznych kos spalinowych lub innego lekkiego sprzętu. Nie dopuszcza się użycia ciężkiego sprzętu.

Roślinność należy pozostawić na wyspach w miejscach wskazanych przez Zamawiającego podczas wspólnej wizji terenowej.



**Rysunek 6. Lokalizacja wysp przeznaczonych do wykaszania na obszarze wodno-błotnym Mościska**

Termin realizacji:

Na wyspach wskazanych na rysunku 6 należy wykonać 4-krotnie koszenie:

- w okresie 15 sierpnia 2019 – 28 lutego 2020 r.;
- w okresie 15 sierpnia 2020 – 28 lutego 2021 r.;
- w okresie 15 sierpnia 2021 – 28 lutego 2022 r.;
- w okresie 15 sierpnia 2022 – 28 lutego 2023 r.

### **III. Warunku ogólne do wszystkich części:**

W okresie 30 dni od podpisania umowy, lecz nie później niż 7 dni przed rozpoczęciem prac, przeprowadzona zostanie wizja terenowa wspólnie z Zamawiającym, podczas której zostaną omówione i uszczegółowione warunki realizacji prac.

Wykonawca w ciągu trzech dni od odbycia wizji terenowej, o której mowa powyżej zobowiązany jest przedstawić szczegółowy harmonogram realizacji prac uwzględniający terminy poszczególnych etapów ich realizacji oraz informacje o technologii ich realizacji.

Wykonawca zobowiązany jest do zapewnienia warunków przeprowadzenia przez Zamawiającego kontroli realizacji prac na każdym jej etapie (w tym zapewni bezpieczny, zgodny z uwarunkowaniami prawnymi i zaakceptowany przez Zamawiającego transport na oraz z obszarów prac).

mgr Dariusz Wędawek  
koordynator administracyjny projektu -  
POIS.02.04.00-00-0040/18



TOWARZYSTWO  
PRZYRODNICZE  
**ALAUDA**

Popiela 3/36; 87-100 Toruń

Adres korespondencyjny:  
Moniuszki 12; 87-100 Toruń

tp@alauda.org.pl; www.alauda.org.pl  
NIP: 879 265 08 92; KRS: 0000380495